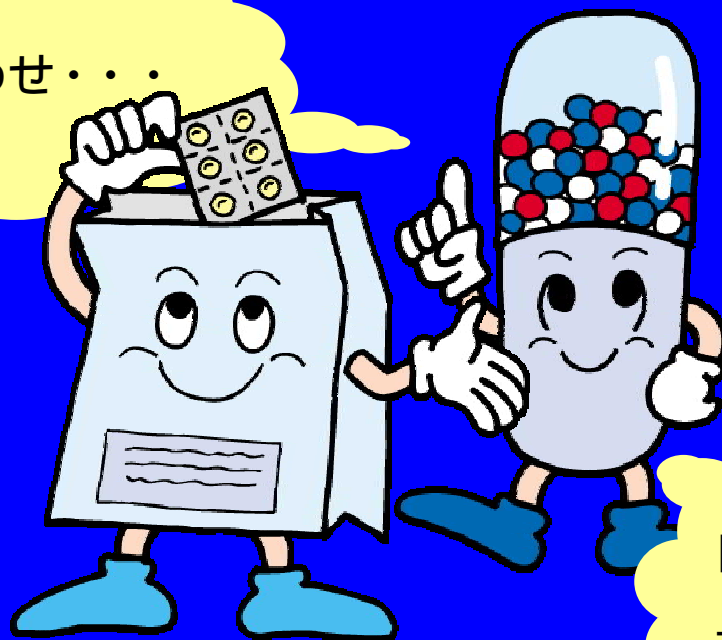


コホートピア市民公開講座



飲み合わせ・・・



自分にあった
くすりの選び
方

「くすりの飲み合わせと 『個人差』について」

東北大学大学院薬学研究科 薬物動態学分野
准教授 吉成 浩一 氏

食べ物に「食べ合わせ」があるように、くすりにも「飲み合わせ」があります。複数の薬を一緒に服用すると薬が効かなかったり、逆に有害な作用が出ることもあるのはこのためです。また、飲食物がくすりの効果を変えてしまうこともあります。

一方で、同じくすりを同じ量飲んでも、よく効く人とあまり効かない人がいることもあります。これは、お酒に強い人と弱い人がいるのと同じような仕組みで起こります。このような薬の「飲み合わせ」と「個人差」について、「体内での薬の動き」に注目してお話しします。

日時 9月13日(日) 13時から

開催場所 るもい健康の駅 ホール

参加料無料

問合せ先 NPO 法人るもいコホートピア(電話 43-8121 / るもい健康の駅内)

主催: NPO 法人るもいコホートピア / 留萌市